

ПЕРЕЧЕТНАЯ ВЕДОМОСТЬ ДЕРЕВЬЕВ И КУСТАРНИКОВ

Перечетная ведомость деревьев и кустарников по принадлежности подлеска и вырубке по адресу:
 г. Москва, Д/О "СНОВ" Нагорный, Барыбинское шоссе, д. 10/2

№.№	Наименование	Кол-во в шт.		Диаметр, см	Возраст, лет	Высота, м	Характеристика состояния зеленых насаждений	Заключенные	Компенсационная стоимость	Примечание
		Деревья	Кустарники							
				1,00			1,00		4,9665	
				1,50			2,00		1,0500	
1	Клен ясенелистный	1		24	30	16	Аварийный наклон ствола >45° на парковку и застройку, повреждено болезнями, ствол искривлен, 2-х вершинное.	Вырубить	Без компенсац.	аварийное
2	Клен ясенелистный	1		32	40	15	Аварийный наклон ствола >45° на парковку и тротуар, ствол искривлен.	Вырубить	Без компенсац.	аварийное
3	Клен ясенелистный	1		32	40	15	Аварийный наклон ствола >45° на парковку и тротуар, ствол искривлен.	Вырубить	Без компенсац.	аварийное
4	Клен ясенелистный	1		26	25	10	Аварийный наклон ствола >45° на парковку и тротуар, ствол искривлен.	Вырубить	Без компенсац.	аварийное
5	Клен ясенелистный	1		28	40	12	Аварийный наклон ствола >45° на тротуар, повреждено болезнями, ствол искривлен.	Вырубить	Без компенсац.	аварийное
6	Клен ясенелистный	1		42	50	15	Аварийный наклон ствола 20° на тротуар, повреждено болезнями, ствол искривлен.	Вырубить	Без компенсац.	аварийное
7	Береза	1		24	30	8	Отслоение коры, стволовая гниль.	Вырубить	Без компенсац.	аварийное
8	Клен ясенелистный	1		22	30	15	Аварийный наклон ствола >45° на парковку, ствол искривлен.	Вырубить	Без компенсац.	аварийное

СОТВЕТСТВУЮЩИЕ НАТУРНЫЕ ОБЪЕКТЫ

М. Дав

п/п	Наименование	Кол-во в шт.		Диаметр, см	Возраст, лет	Высота м	Характеристика состояния зеленых насаждений	Заклоны	Компенсационная стоимость	Примечание
		Деревья	Кустарников							
9	Клен ясенелистный	1		28-26-20	35	12-10-8	Аварийный наклон стволов на постройку, 3-х ствольное.	Вырубить	100 руб.	Аварийное
10	Клен ясенелистный	1		22-20-16	30	14-12-10	Аварийный наклон стволов >45°, разлом ствола у основания, 3-х ствольное.	Вырубить	100 руб.	Аварийное
	Итого:	10								
	Пересадить							Кв.м		
	Сохранить							Кв.м		
	Вырубить	10						Кв.м		
	В т.ч. из них:									
	за компенсацию									
	хвойные									
	лиственные I гр.									
	лиственные II гр.									
	лиственные III гр.									
	В т.ч. без компенсац.	10								
	охр. зона ком.									
	аварийное	10								
	сухой									
	неудовлетв.									
	поросль и самосев									
	листв. пород									
	5-ти м зона									

Стоимость компенсационного озеленения:
 Высаживается по проекту благоустройства:
 Создается по проекту благоустройства:

*Всего 10 деревьев
 в т.ч. 2 вырублено - учесть в смете
 8 деревьев - смете
 2 вырублено - смете
 100 руб.*

Инженер по благоустройству
 ГБУ "Жилищник Нагорного р-на"

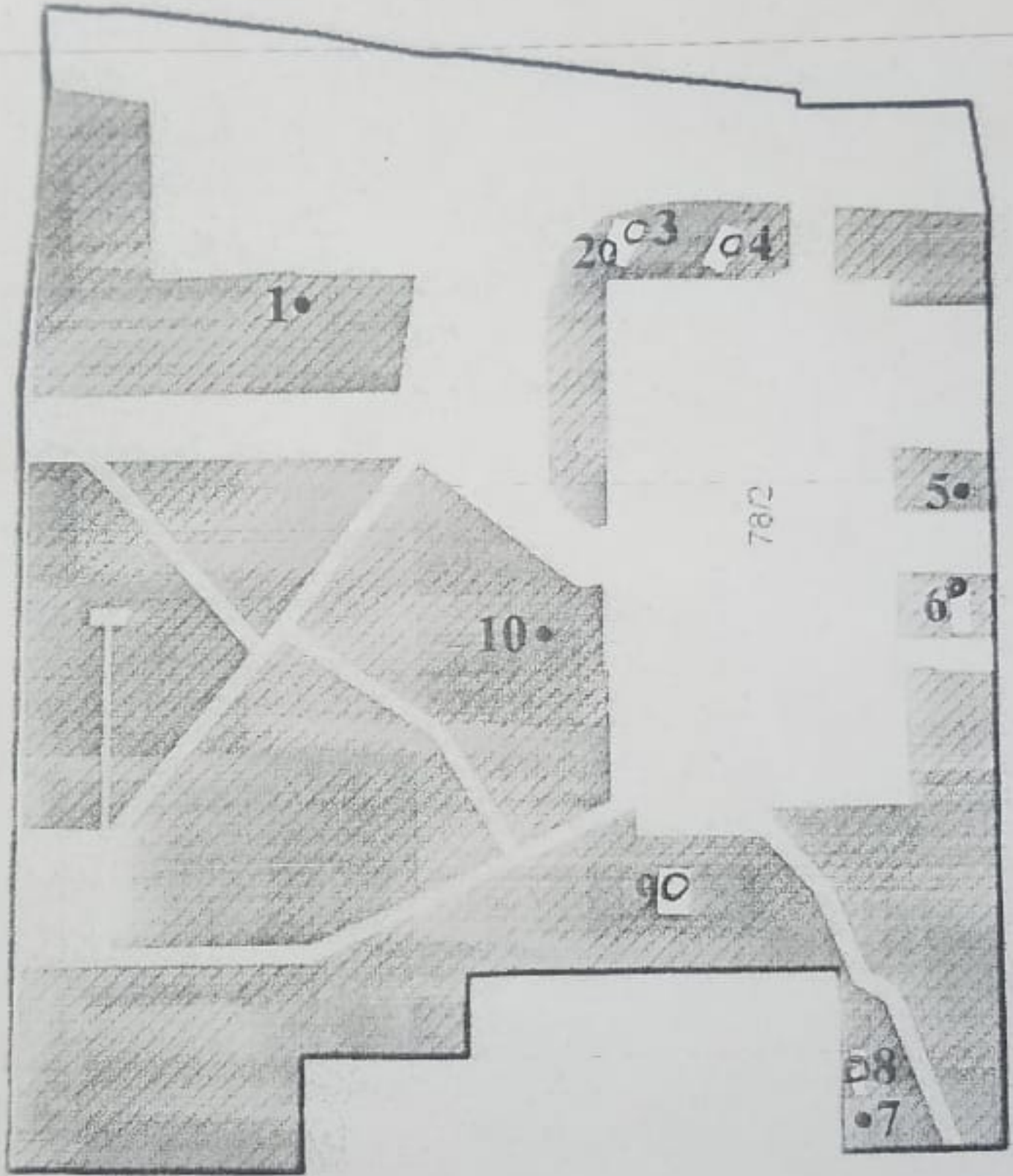
Дата 26.11.2019

Гулевич В.В.



СООТВЕТСТВУЕТ
 ПОДПИСАНО

План территории
ЮАО, р-он Нагорный, Варшавское шоссе д.78/2



Варшавское шоссе

Чонгарский бульвар

СООТВЕТСТВУЕТ
 НАТУРНОМУ
 ОБСЛЕДОВАНИЮ

Согласно п. 4 ст. 18 Закона о создании
 содержания и охраны зеленых насаждений
 г. МОСКВЫ (№743-ПП от 10.09.2002)
 омолаживающая срезка и вырубка-ежовых
 стволов производится только по ПБ
 ОСТАЛЬНЫЕ ВИДЫ ОБРЕЗКИ ДЕРЕВЬЕВ
 И КУСТАРНИКОВ ПРОИЗВОДЯТСЯ БЕЗ
 ДОПУСКА ГИДЕТ

ГКУТ МОСКВЫ - Дирекция Мосприроды
 09.01.2008
 ВЕДУЩИЙ ЭКСПЕРТ
 Е. В. Храмцова

Масштаб 1:500

ГБУ "Жилищник Нагорного р-на"



Гулевич В.В.



ПРАВИТЕЛЬСТВО МОСКВЫ
 ДЕПАРТАМЕНТ ПРИРОДОПОЛЬЗОВАНИЯ
 И ОХРАНЫ ОКРУЖАЮЩЕЙ СРЕДЫ ГОРОДА МОСКВЫ

119991, г. Москва, ГСП-1, ул. Новый Арбат, д. 11, стр. 1; тел.: (495) 695-84-74; факс: (495) 690-58-48; e-mail: depmospriroda@mos.ru; http://www.eco.mos.ru.
 ОКПО 55263732, ОГРН 1037704036974, ИНН 7704221753, КПП 770401001

Не допускать ведения работ без размещения информации на щитах или досках объявлений

ГБУ "Жилищник Нагорного района"

ПОРУБОЧНЫЙ БИЛЕТ № 3388341-2019 ОТ 14 января 2020
 (на санитарные рубки и реконструкцию зеленых насаждений)

Адрес: ЮАО, Варшавское шоссе, д.78/2.

Вид работ: Вырубка аварийных деревьев.

На основании представленных документов: запроса от 28.11.2019, плана территории, перечетной ведомости, титульного списка

разрешается:

вырубить	4 (Четыре)	шт. деревьев
	нет	шт. кустарников
посадить	нет	шт. деревьев
	нет	шт. кустарников
Другие виды работ	нет	

Дату начала работ по вырубке зеленых насаждений сообщить ОЭК ЮАО
 (подразделение Департамента)

не позднее чем за 5 дней до назначенного срока (тел. (499) 232-64-74; 691-27-65)

Срок действия 1 (Один) год

Заместитель руководителя Департамента
 (уполномоченное должностное лицо Департамента)

Ю.С.Кудряшова

М.П.

